

**Landesbund für Vogelschutz in Bayern e.V.
- Verband für Arten und Biotopschutz- (LBV)**




Anwendung der BVV-Daten im Rahmen des Arten- und Biotopschutzes

InfoVerm 2013, 18.März 2013, TU München

**Ralf Hotzy, Referatsleiter Landschaftspflege
LBV-Landesgeschäftsstelle**

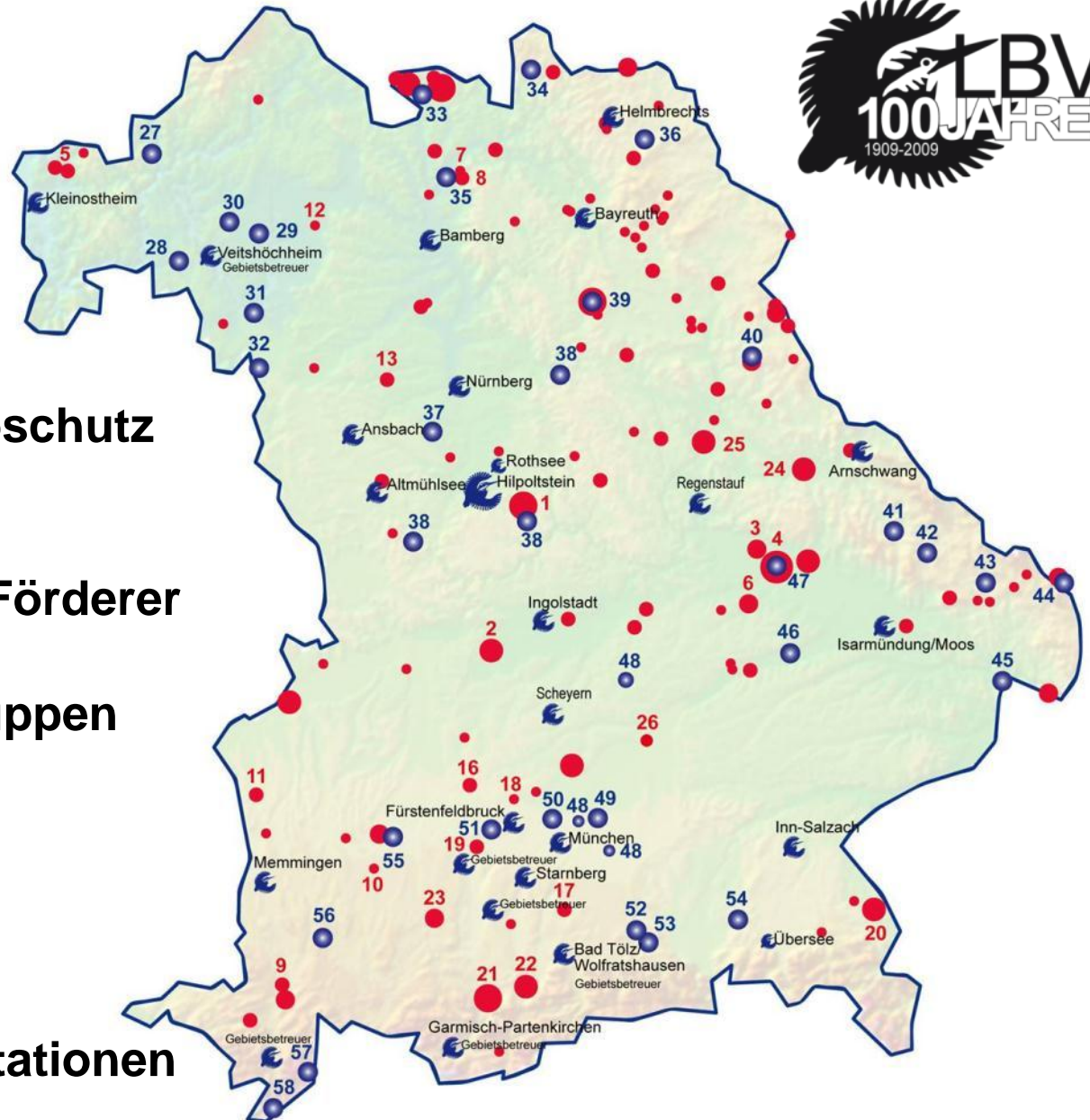


- 
- A detailed photograph of a kingfisher in flight, showing its iridescent blue and green feathers, a white breast, and a long, sharp beak. The bird is captured in a dynamic pose, with its wings fully extended, against a blurred background.
1. Der LBV...
 2. Grundlagen des Naturschutzes
 3. Artenschutz
 4. Biotopschutzprojekte
 5. Das LBV-Schutzgebietsnetzwerk

LBV in Bayern - Leben braucht Vielfalt



- **gegründet 1909**
- **Satzungszweck:**
 - **Arten- und Biotopschutz**
 - **Umweltbildung**
- **75.000 Mitglieder und Förderer**
- **350 Kreis- und Ortsgruppen**
- **120 Jugendgruppen**
- **23 Geschäftsstellen**
- **8 anerkannte Umweltstationen**



(Bio-)Diversität auf allen Ebenen

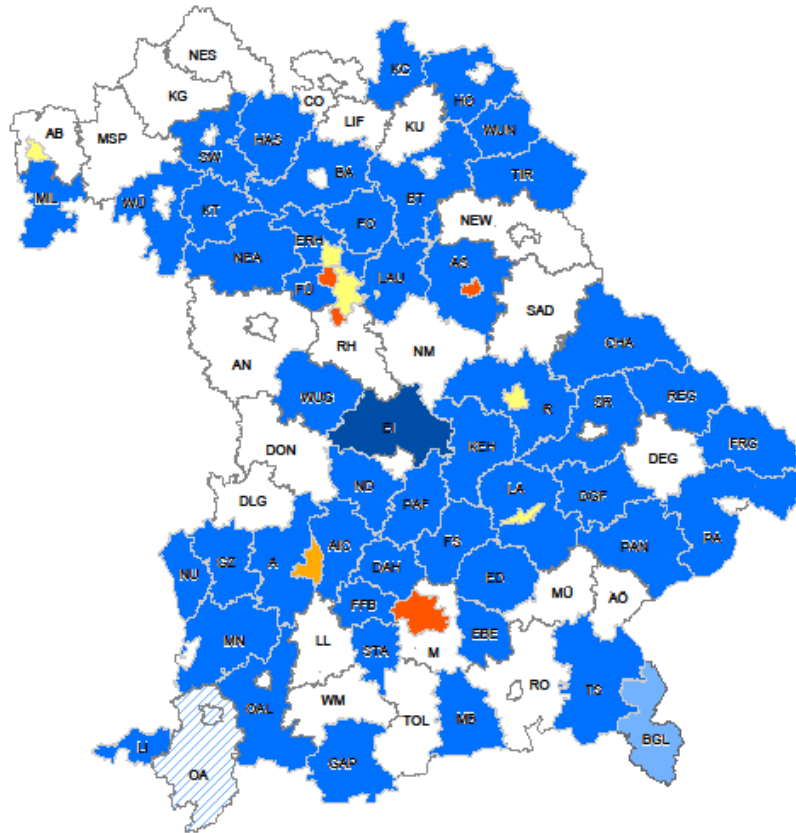


- 
- A detailed photograph of a kingfisher in flight, showing its iridescent blue and green feathers, a white breast, and a long, sharp beak. The bird is positioned in the upper right quadrant of the slide, with its wings spread wide.
1. Der LBV...
 - 2. Grundlagen des Naturschutzes**
 3. Artenschutz
 4. Biotopschutzprojekte
 5. Das LBV-Schutzgebietsnetzwerk



Arten- und Biotopschutzprogramm Bayern

Stand der Bearbeitung im Februar 2012



ABSP für 71 Landkreise

analoge Fassungen liegen für alle Landkreise vor

- Digitale Fassung für ABSP-View liegt vor (46 Landkreise)
- Digitale Fassung für ABSP-View2 liegt vor (1 Landkreis)
- Digitale Fassung in Bearbeitung (1 Landkreis)
- Digitale Fassung für ABSP-View2 geplant (1 Landkreis)
- Derzeit keine Planung (22 Landkreise)

ABSP für 25 kreisfreie Städte

- Digitale Fassung liegt vor (4 Städte)
- Digitale Fassung in Bearbeitung (1 Städte)
- Analoge Fassung liegt vor (5 Städte)
- Digitale Fassung für ABSP-View2 geplant (1 Stadt)
- Nicht bearbeitet, derzeit keine Planung (14 Städte)

Grundlage:

u.a.

- Biotopkartierung
- Artenschutzkartierung

Aussagen zu:

- Lebensraumtypen
- Arten
- Biotopverbund
- Entwicklungsräume

Anzeige ABSP-Daten

- ohne
- nach Bewertung
- nach Lebensraumtyp

Anzeige Kartenhintergrund

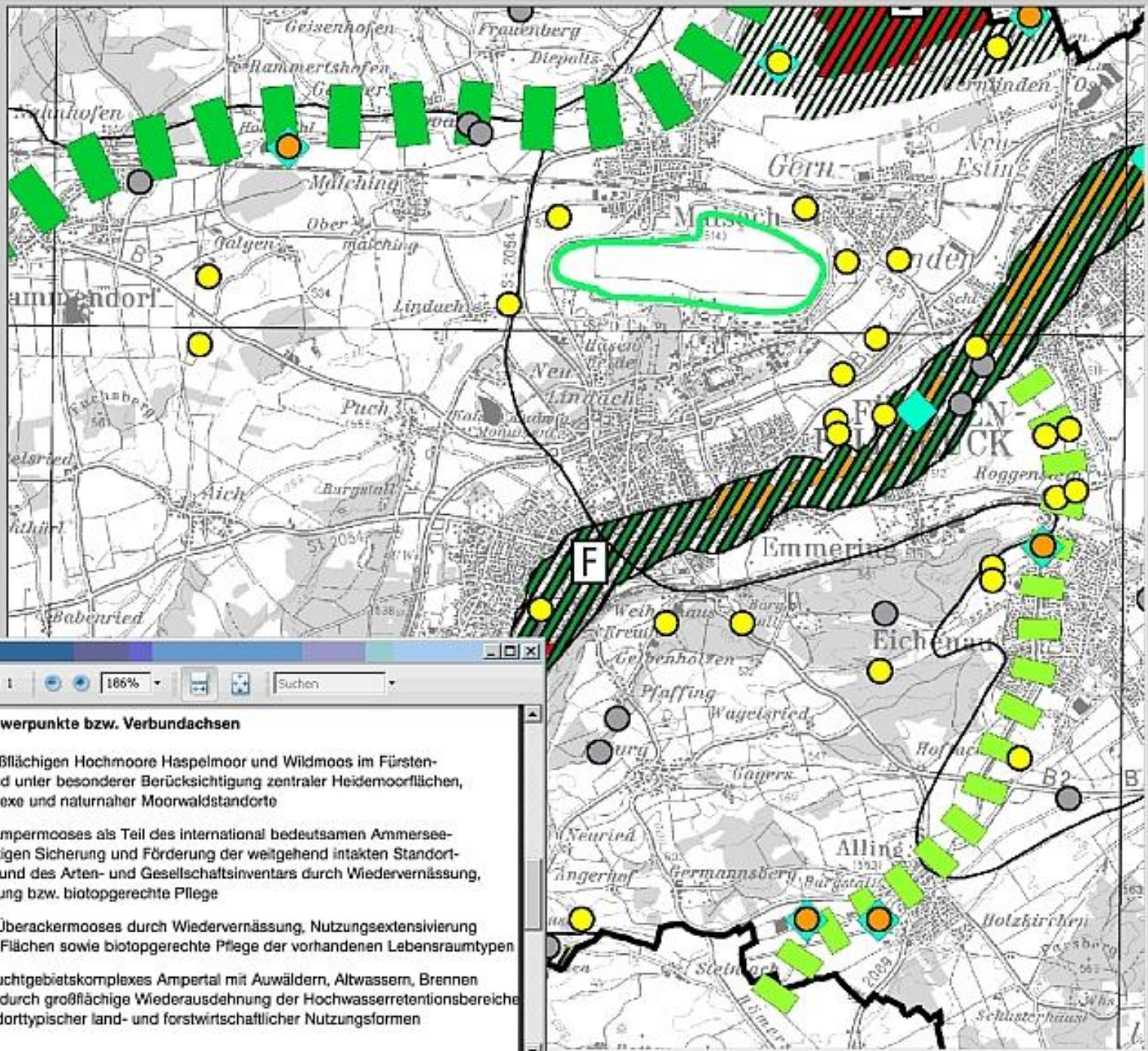
- ohne
- Topographische Karte
- Ziele Gewässer
- Ziele Feuchtgebiete
- Ziele Trockenstandorte
- Waldtypen/Waldstruktur (mit Alpenraum)

Anzeige sonstige Daten

- Naturraumgrenzen
- Schwerpunktgebiete
- Landschaftselemente (zuz. Alpenraum)
- Ziellegenden

Legende

- landesweit bedeutsam (IV)
- überregional bedeutsam (III)
- regional bedeutsam (II)
- lokal bedeutsam (I)
- nicht bewertbar (0)
- landesbedeutsamer
- überregional bis landesweit



LEGZMFELU.PDF - Adobe Reader

1 / 1 186% Suchen

Bayernweite Entwicklungsschwerpunkte bzw. Verbundachsen

- Optimierung der großflächigen Hochmoore Haspelmoor und Wildmoos im Fürstentfeldbrucker Hügelland unter besonderer Berücksichtigung zentraler Heidemoorflächen, Regenerationskomplexe und naturnaher Moorwaldstandorte
- Renaturierung des Ampermooses als Teil des international bedeutsamen Ammerseebeckens zur langfristigen Sicherung und Förderung der weitgehend intakten Standortökologie, Zonierung und des Arten- und Gesellschaftsinventars durch Wiedervernässung, Nutzungsextensivierung bzw. biotopgerechte Pflege
- Renaturierung des Überackermooses durch Wiedervernässung, Nutzungsextensivierung landwirtschaftlicher Flächen sowie biotopgerechte Pflege der vorhandenen Lebensraumtypen
- Optimierung des Feuchtgebietskomplexes Ampertal mit Auwäldern, Altwassern, Brennen und Stromtalwiesen durch großflächige Wiederausdehnung der Hochwasserretentionsbereiche und Förderung standorttypischer land- und forstwirtschaftlicher Nutzungsformen



© Bayerische Vermessungsverwaltung 2013

Biotop Detail

Allgemein Biotypen Arten

Biotop-Nr.	Datum	Aktualisierung	Fläche [m²]	Schutz13d
6439-1088-001	24.05.2009	Nein	9602	0% der Fläche

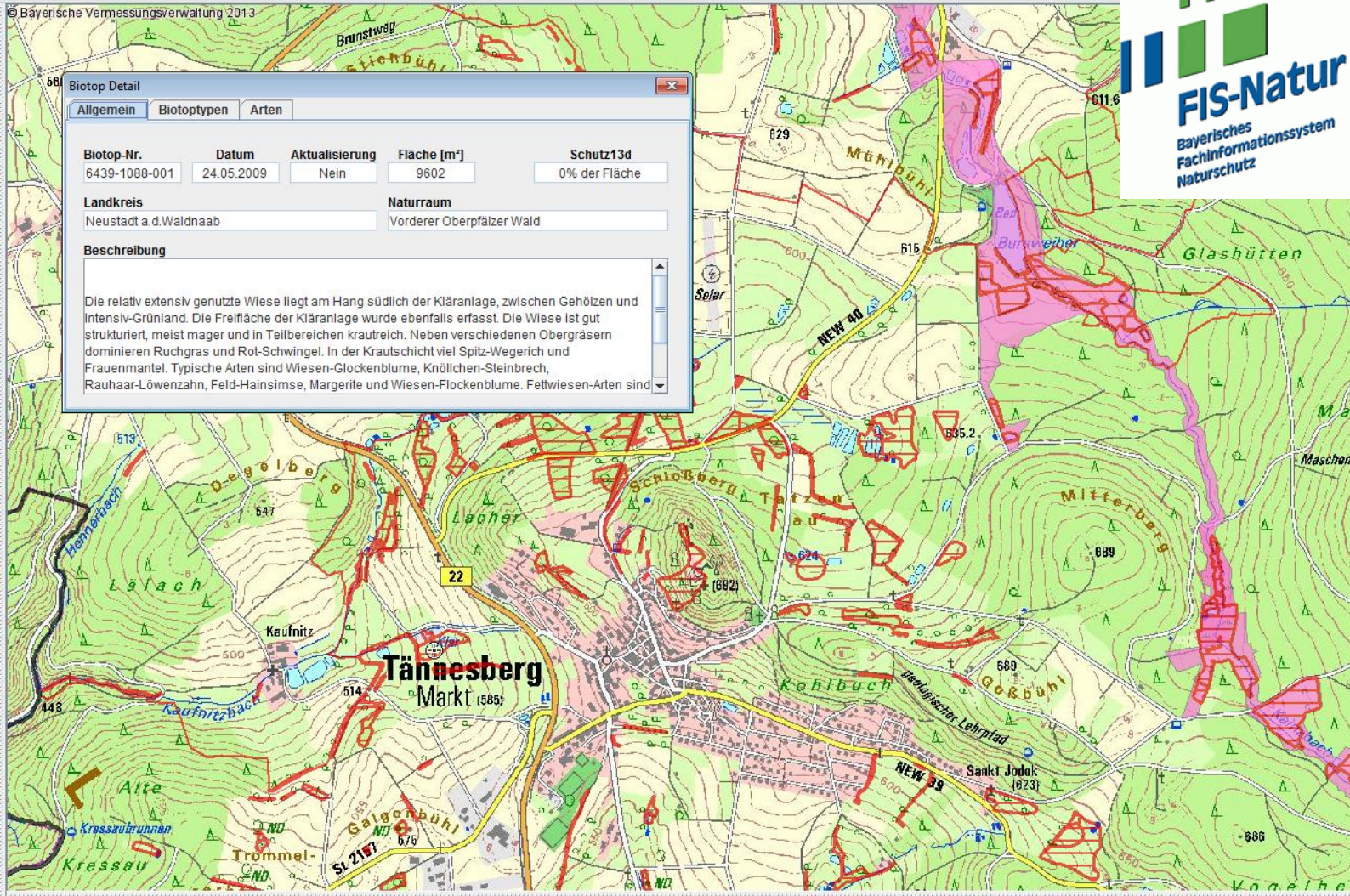
Landkreis
Neustadt a.d.Waldnaab

Naturraum
Vorderer Oberpfälzer Wald

Beschreibung

Die relativ extensiv genutzte Wiese liegt am Hang südlich der Kläranlage, zwischen Gehölzen und Intensiv-Grünland. Die Freifläche der Kläranlage wurde ebenfalls erfasst. Die Wiese ist gut strukturiert, meist mager und in Teilbereichen krautreich. Neben verschiedenen Obergräsern dominieren Ruchgras und Rot-Schwengel. In der Krautschicht viel Spitz-Wegerich und Frauenmantel. Typische Arten sind Wiesen-Glockenblume, Knöllchen-Steinbrech, Rauhaar-Löwenzahn, Feld-Hainsimse, Margerite und Wiesen-Flockenblume. Fettwiesen-Arten sind

- Umwelt**
- Arten- und Biotopschutz
 - Biotopkartierung
 - Biotopkartierung F
 - Biotopkartierung A
 - Biotopkartierung S
- Natur, Landschaft**
- Potentielle natürliche
- Schutzgebiete
 - Natura 2000 Gebi
 - FFH Flora-Fauna-
 - SPA EU-Vogelschu
 - NSG Naturschutzgebiet
 - LSS Landschaftsschutz
 - Naturpark
 - Nationalpark
- Verwaltungsgrenzen**
- Freistaat Bayern
- Regierungsbezirk
- Landkreis/kreisfreie Stad
- Gemeinde/gemeindefreie
- Gemarkung
- Kartengitter**
- Rasterhintergrund
- Luftaufnahmen
- Topkarten**
- 00K Digitale Ortskarte
- 25 Topkarte TK 1:25.000
- 50 Topkarte TK 1:50.000
- 100 Topkarte TK 1:100.00
- 200 Topkarte TK 1:200.00
- 500 Topkarte TK 1:500.00
- Reliefkarte Bayern



Thema	Ident	Beschreibung
Biotopkartierung Flachland	6439-1088...	Extensivwiese westlich von Tannesberg
Gemeinde/gemeindefreies ...	1202	Tannesberg
Regierungsbezirk	3	Oberpfalz
Landkreis/kreisfreie Stadt	77	Neustadt a.d.Waldnaab

1. Der LBV...
2. Grundlagen des Naturschutzes
- 3. Artenschutz**
4. Biotopschutzprojekte
5. Das LBV-Schutzgebietsnetzwerk

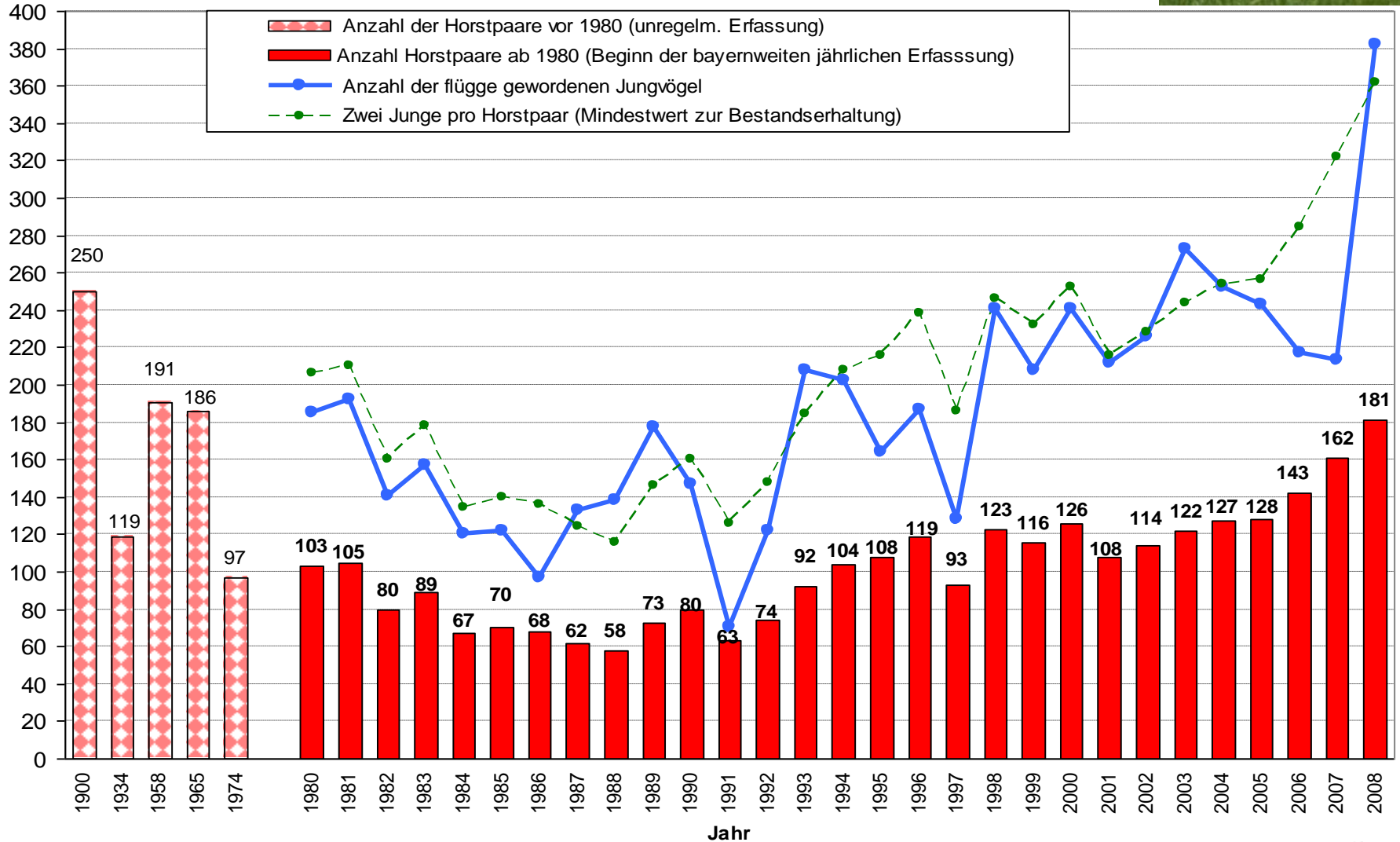


Artenschutz

Weißstorch-Brutbestand in Bayern



Anzahl HPa



Artenschutz

Wissenschaftliche Untersuchungen (z.B. Hamstertelemetrie)



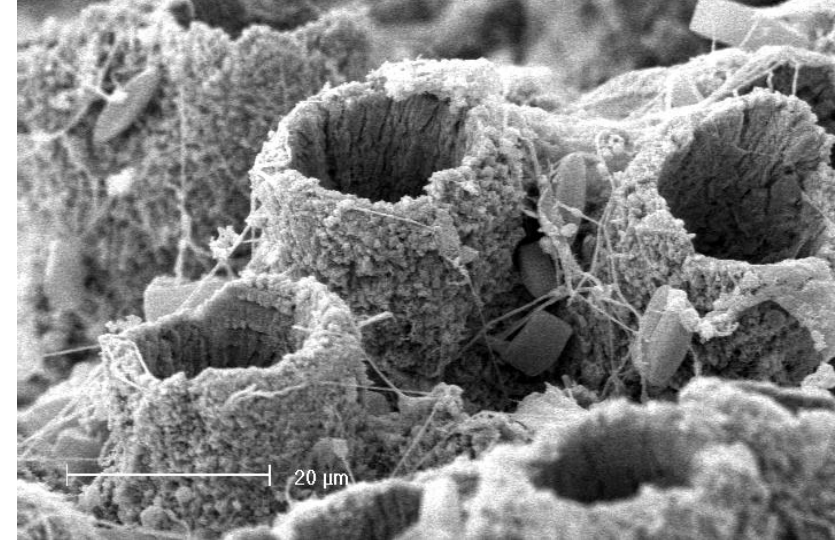
Hamster (RL2)

Artenschutz

Optimierung von Fließgewässern in Mittelfranken für die Grüne Keiljungfer (*Ophiogomphus cecilia*)



„Verbreitung von *Oocardium stratum* in Bayern



„Böhmischer Enzian
im Ldkr. Freyung-Grafenau“



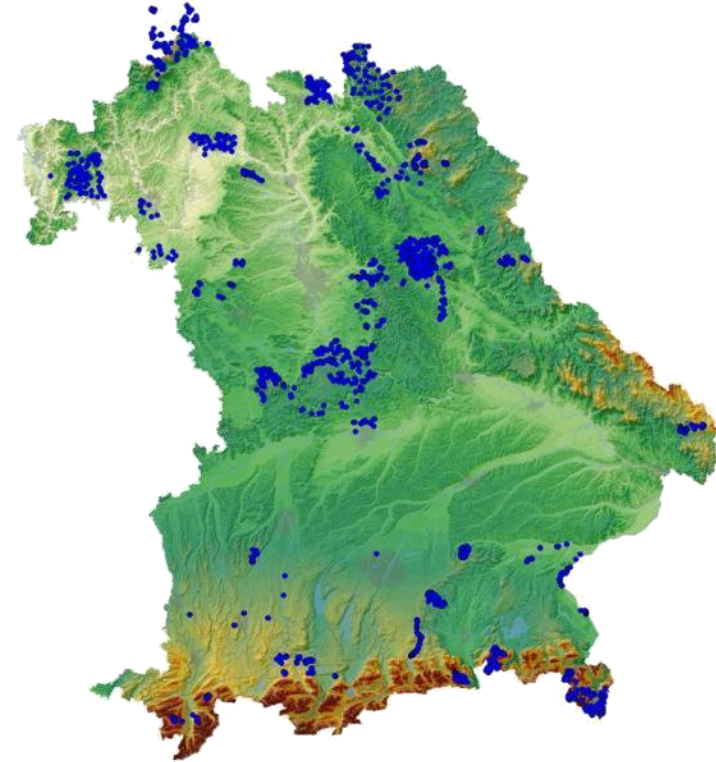
„Evaluierung und Konkretisierung von Methoden zur Vermeidung und Kompensation von Eingriffen und zur Förderung von Feldhamster-Populationen“



- 
- A vibrant kingfisher is shown in flight, its wings fully extended. The bird's feathers are a brilliant turquoise blue, with a white patch on its throat and a long, sharp, reddish-brown beak. The background is a soft, out-of-focus light blue and white, suggesting a bright, open sky.
1. Der LBV...
 2. Grundlagen des Naturschutzes
 3. Artenschutz
 - 4. Biotopschutzprojekte**
 5. Das LBV-Schutzgebietsnetzwerk

Quellschutz: Erhalt und Optimierung von Quellebensräumen

- 1993 1. Projekt: Farnbachtal/ Fürth
- seit 1995 über 20 Regionalprojekte
- seit 2002 Informationssystem Alpenquellen
(www.alpenquellen.de)
- 2001-2008 LfU: Aktionsprogramm Quellen
- 2004-2007 EU-Life „Kalktuffquellen in der Frankenalb“
(www.kalktuffquellen.de)
- 2007-2011 BaySF: „Quellschutz im Staatsforst“
- seit 2009 LfU: „Quellschutz in Bayern“



Optimierung von

Kalktuffquellen

und deren Umfeld

in der Frankenalb



LIFE-Natur ist ein Finanzierungsinstrument der EU zur Umsetzung der Fauna-Flora-Habitat-Richtlinie. Durch LIFE-Projektförderung werden natürliche Lebensräume und deren Tiere und Pflanzen erhalten bzw. wiederhergestellt. Die Errichtung eines Europäischen Schutzgebietsnetzes Natura 2000 soll vorangetrieben werden.



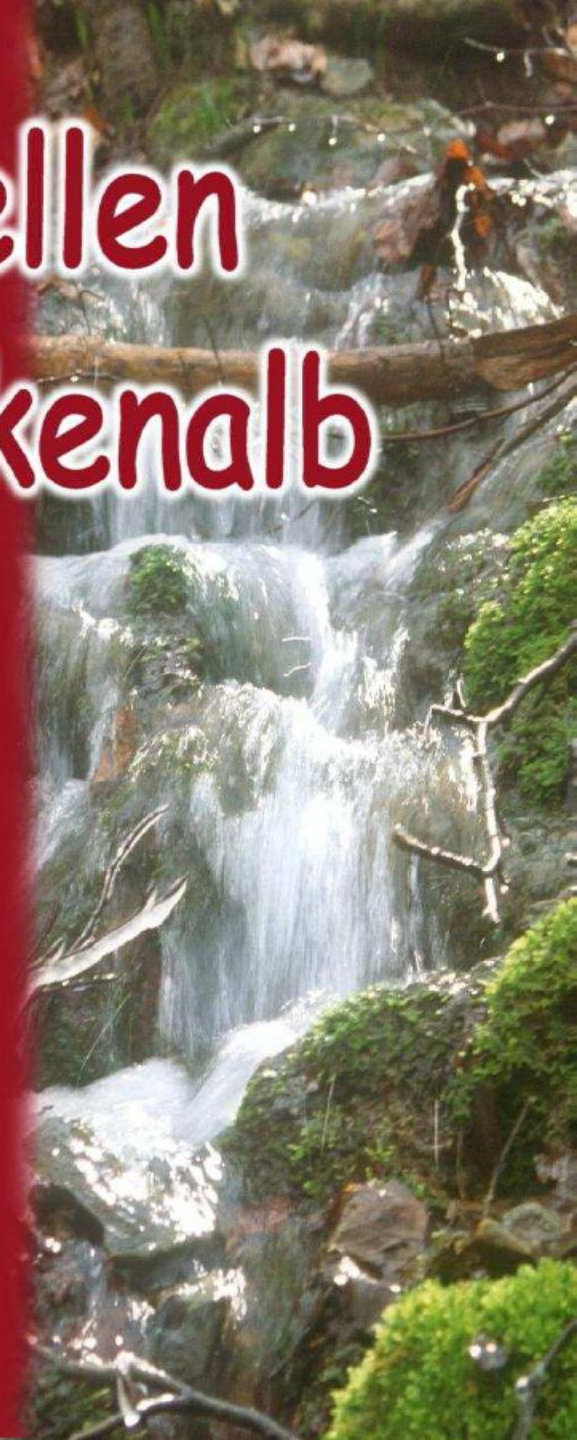
LBV

Als **Projekträger** ist der Landesbund für Vogelschutz in Bayern e.V. (LBV) für die Umsetzung des Projekts zuständig. Als gemeinnütziger, staatlich anerkannter und parteipolitisch neutraler Verband ist der LBV seit über 90 Jahren eine der treibenden Kräfte bayerischer Naturschutzarbeit. Rund 62.000 Mitglieder sowie 300 Kreis- und Ortsgruppen machen den LBV zu Bayerns größtem Arten- und Biotopschutzverband. Arten- und Biotopschutz sowie Umweltbildung sind die Arbeitsschwerpunkte.



Bayerischer
Naturschutzfonds

Die **Finanzierung** des europaweit einmaligen Quellschutzprojekts erfolgt durch das EU-Förderprogramm LIFE-Natur. Die Maßnahmen zur Optimierung von Kalktuffquellen in der Frankenalb mit einem Gesamtbudget von 536.000 Euro und einer Laufzeit von 54 Monaten (Ende 31.12.2007) werden vom Bayerischen Naturschutzfonds und dem LBV kofinanziert.



vorher



1 Monat nach Umsetzung



direkt nach Umsetzung



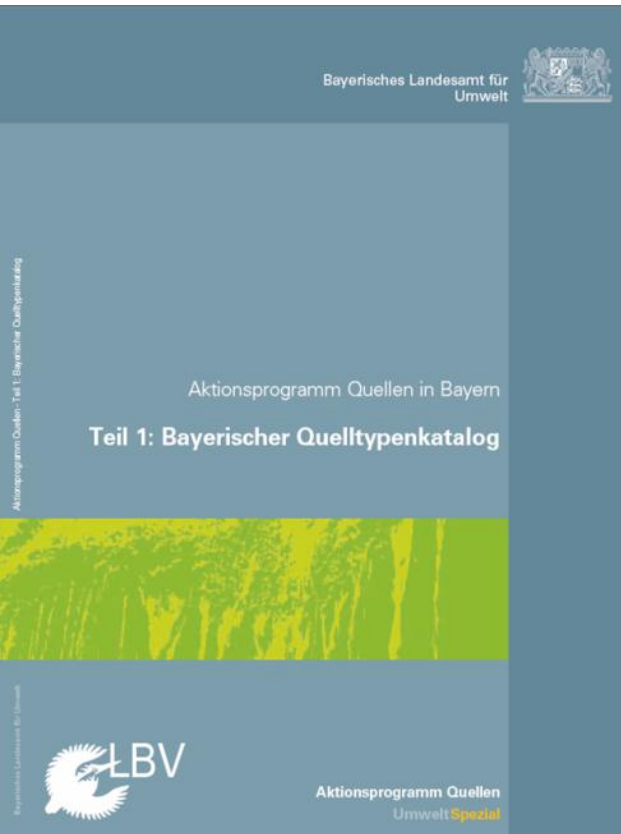
6 Monate nach Umsetzung



Aktionsprogramm Quellen

„Handlungsanleitung zum Quellschutz in Bayern“

Veröffentlichung des Landesamtes für Umwelt



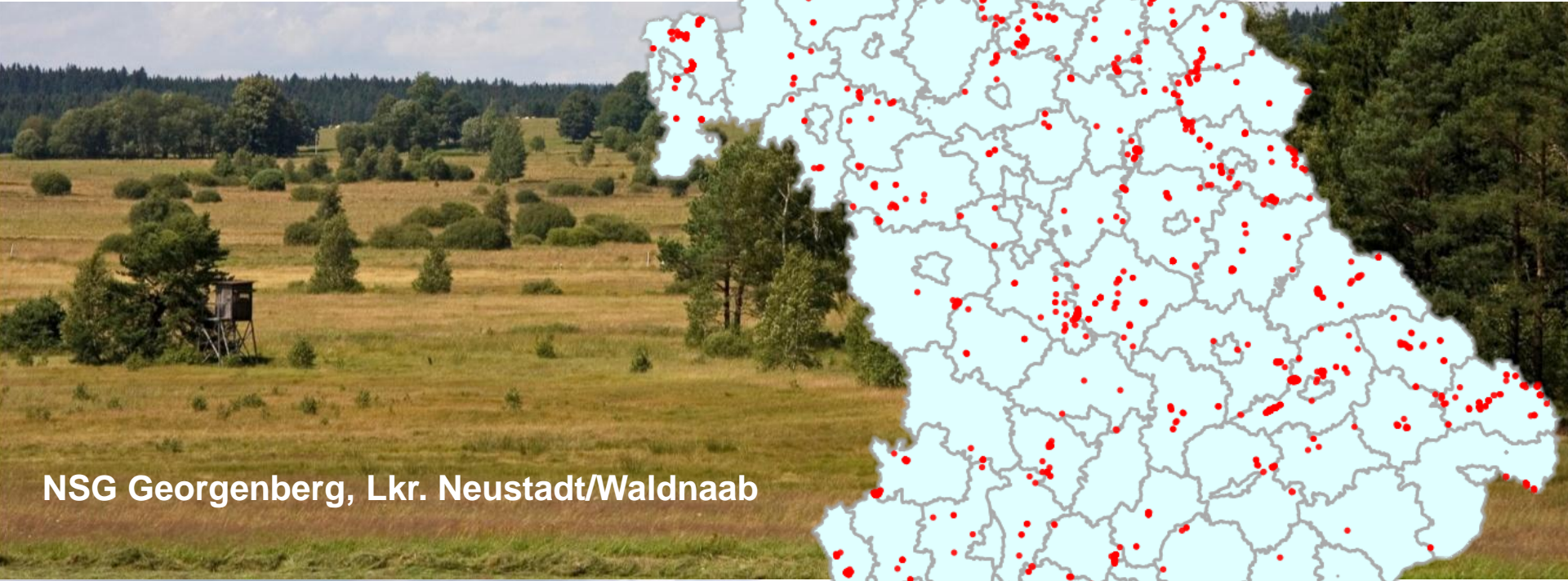
http://www.lfu.bayern.de/natur/fachinformationen/aktionsprogramm_quellen/index.htm

1. Der LBV...
2. Grundlagen des Naturschutzes
3. Artenschutz
4. Biotopschutzprojekte
- 5. Das LBV-Schutzgebietsnetzwerk**



Flächensicherung

LBV-Schutzgebiete in Bayern



NSG Georgenberg, Lkr. Neustadt/Waldnaab



Widdumer Weiher, Lkr. Oberallgäu

Der Flächenerwerb
wurde gefördert durch:

Bayrischer Naturschutzfonds
Stiftung des Öffentlichen Rechts



Flächensicherung

- ist Voraussetzung für viele Naturschutzmaßnahmen
- LBV ist Träger für Flächenerwerb großer Projekte
Grünes Band, Allgäuer Moorallianz, LIFE-Maintal, LIFE-Kalktuff
- LBV übernimmt damit auch staatliche Aufgaben
z.B. Umsetzung der „Bayerischen Biodiversitätsstrategie“
und „Klimaprogramm Bayern 2020“



Zellertal, Lkr. Regen

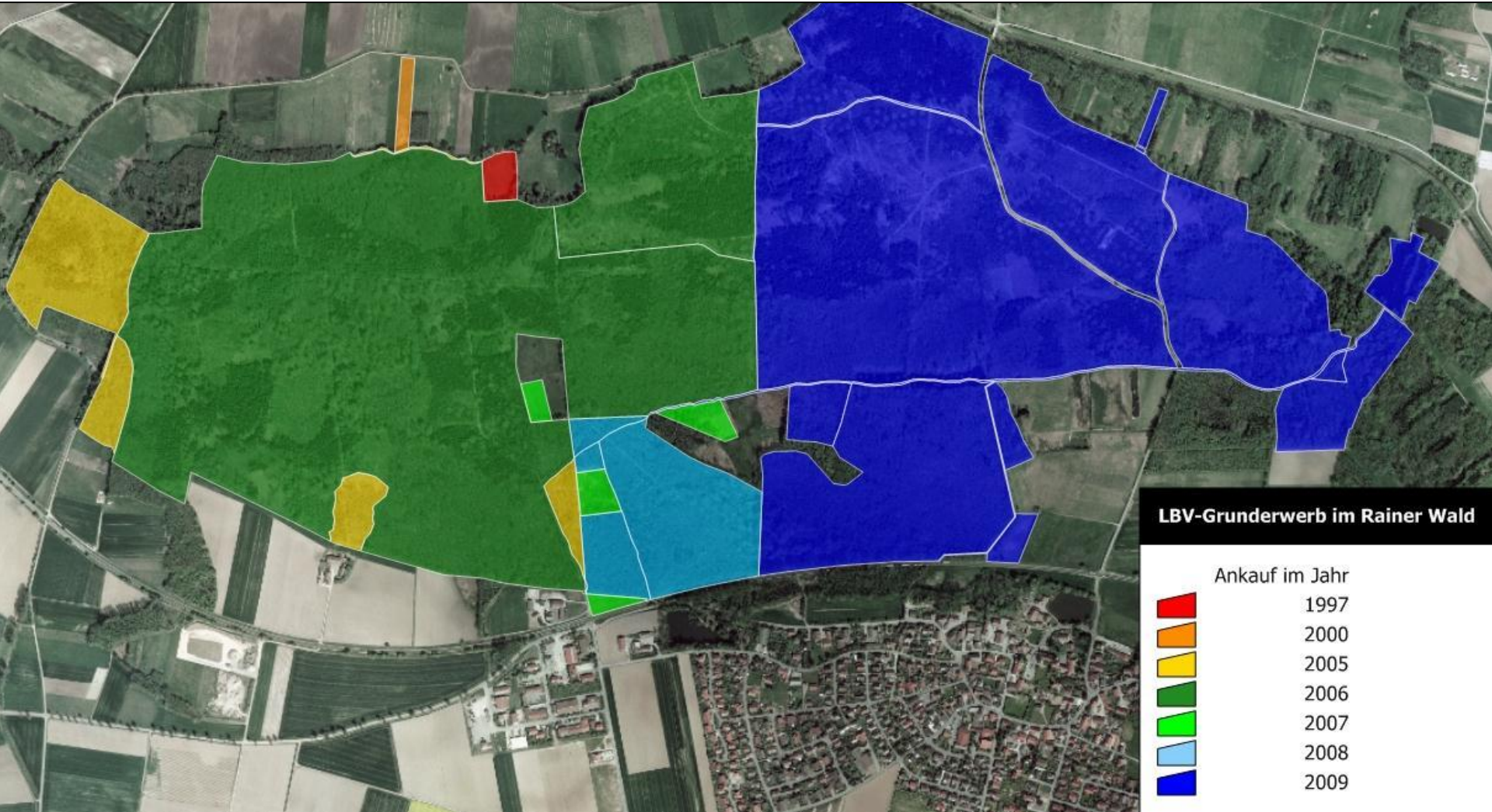
Flächensicherung

- LBV besitzt ca. 2.700 ha Eigentums- und Pachtflächen
- fachliche und verwaltungstechnische Betreuung inkl. Datenhaltung erfolgt zentral in der LGS
- ein Netz von ca. 100 LBV-Schutzgebietsbetreuern kümmert sich ehrenamtlich um LBV-Flächen



Flächensicherung

- steter Zuwachs der LBV-Schutzgebiete



LBV-Schutzgebietsmanagement

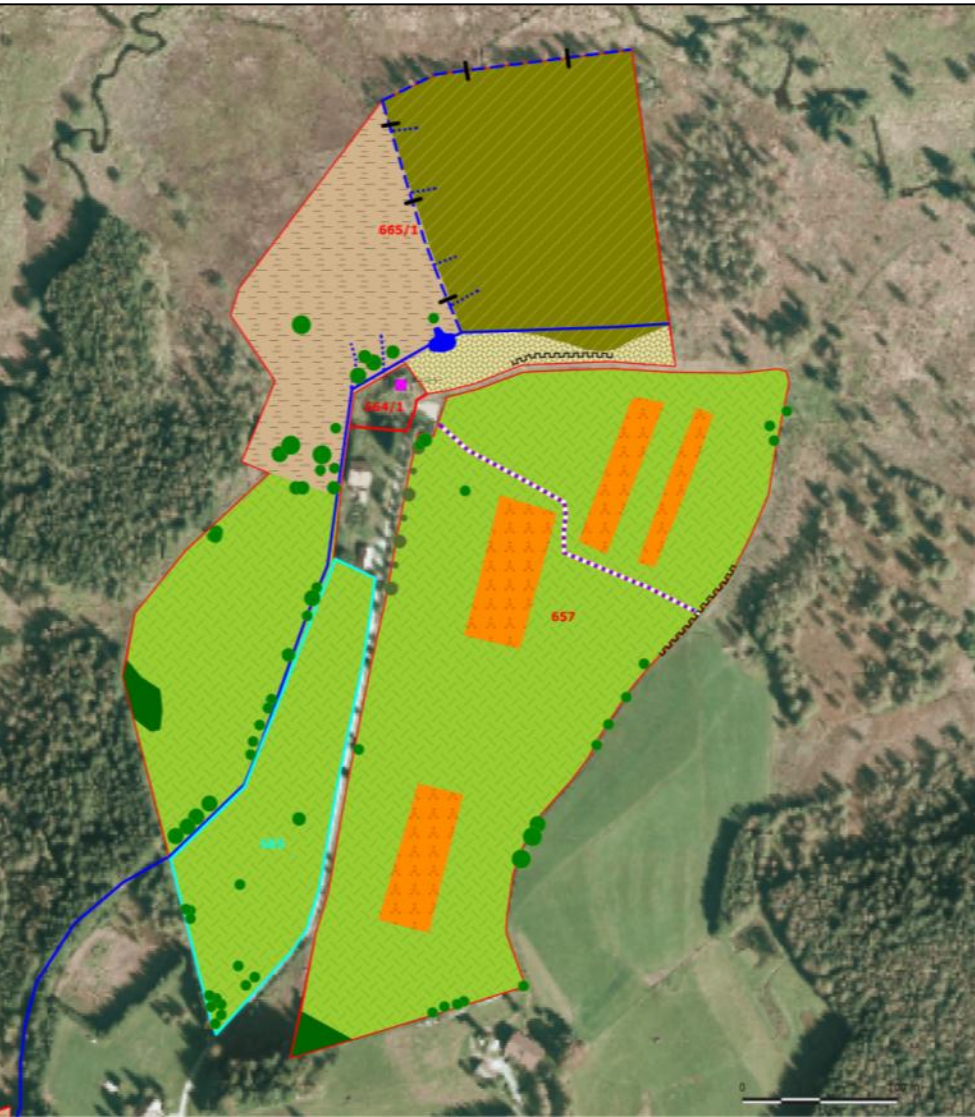
Rainer Wald

240 ha = größtes LBV-Schutzgebiet



Nutzung der BVV-Daten im LBV

- Pflegeplanerstellung für LBV-Schutzgebiete



Pflege- und Entwicklungsplan Schnellenzipf Lkr. Freyung-Grafenau

Bestands- und Maßnahmenplan (Nordteil)

LEGENDE	
Bestand	
	Moorwald
	artenreiche Bergmähwiesen
	Feldgehölz
	Altgrasbestand
	Tümpel
	Wanderweg
	Einzelbäume
	Beobachtungsstand
	Eigentumsflächen
	Pachtflächen
Maßnahmen	
	Gehölzentnahme aus Moorwald
	Wiesenbegründung nach Rodung
	Mahd ab 01.Juli
	Nahrungssacker für Birkwild
	Fichtentfernung
	Streuweisenmahd
	Anstau Entwässerungsgräben
	Lesesteinriegel
	Reisighaufen
	Entwässerungsgraben
	Instandsetzung Wassergraben
	Wassereinleitung

Auftraggeber	LBV
Datum	15.06.2011
Maßstab	1:2.500
	Landesbund für Vogelschutz in Bayern e.V (LBV) Eisvogelweg 1 91161 Hilpoltstein 09174/47750 www.lbv.de
Bearbeiter	Dipl. Geogr. Julia Römheld



Birkhuhn (RL1)



Schnellenzipf,
Lkr. Freyung-Grafenau

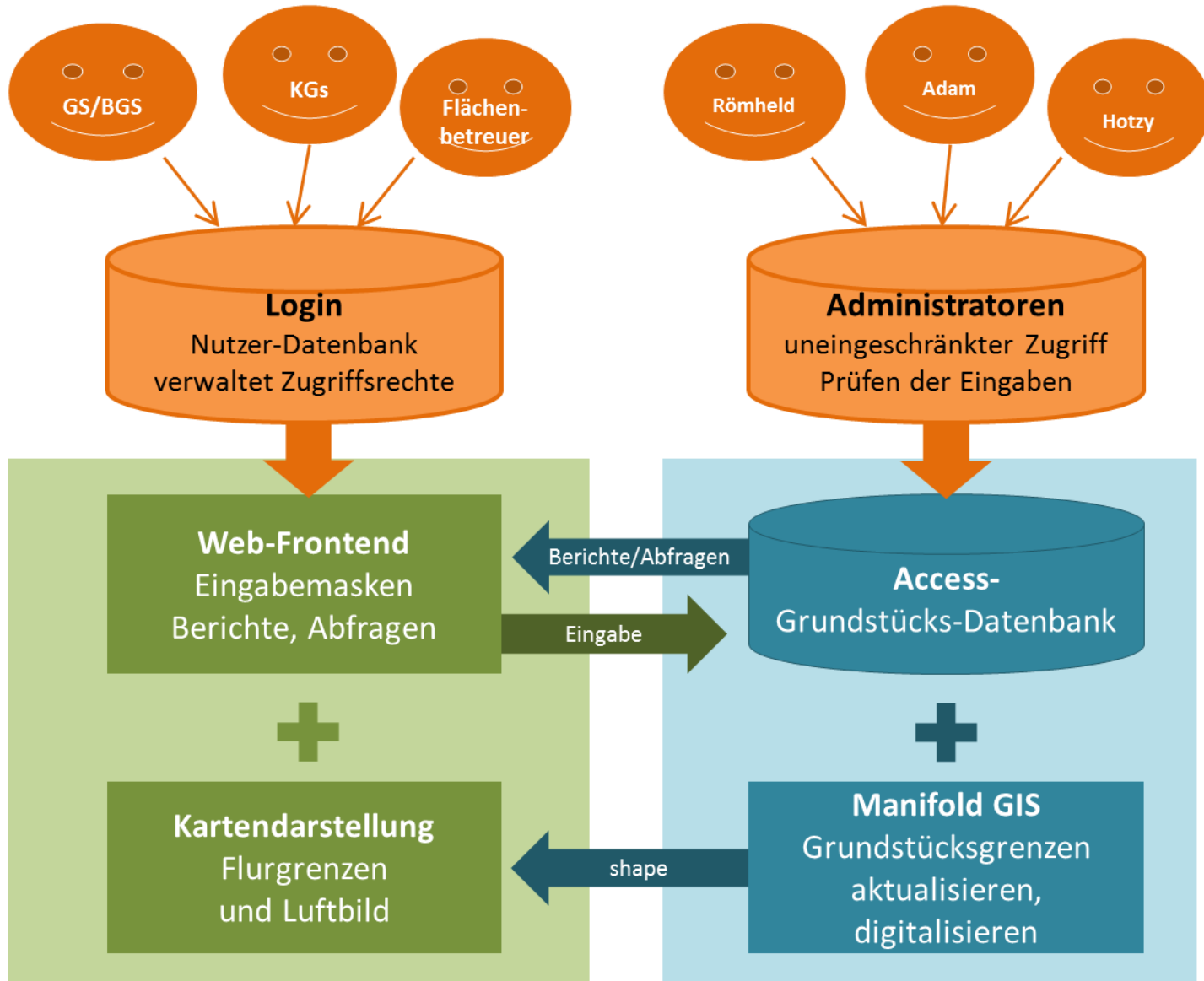
LBV-Schutzgebietsplattform

Ziele...

- Fachinformationssystem für LBV-Flächen
- Zugang für ehrenamtliche Flächenbetreuer (Kommunikation!)
- Modernisierung der Datenhaltung!
- Aktualisierung des Informationsstandes über die LBV-Flächen
- Monitoring der Flächen bzgl. Einhaltung von Förderauflagen
- seit Oktober 2012 online

LBV-Schutzgebietsplattform

■ Struktur...





SCHUTZGEBIETS-PLATTFORM.

Karte anzeigen / ausblenden

ZEIGE ALLE FLÄCHEN:

Eigentumsverhältnis:

Eigentum

Bezirk:

Bitte auswählen

Landkreis:

Bitte auswählen

Gemeinde:

Bitte auswählen

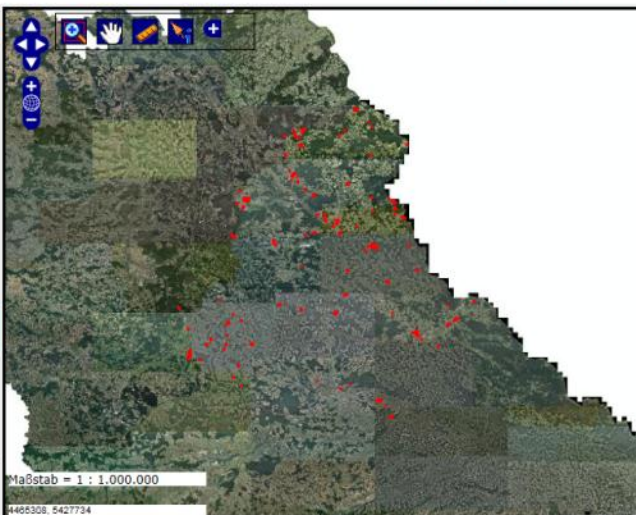
Gemarkung:

Bitte auswählen

... ODER WÄHLEN SIE HIER EIN SCHUTZGEBIET:

Schutzgebiet:

Bitte auswählen



Geobasisdaten © Bayerische Vermessungsverwaltung 2012

BEZIRK: OBERPFALZ

Grundstücke Eigentum

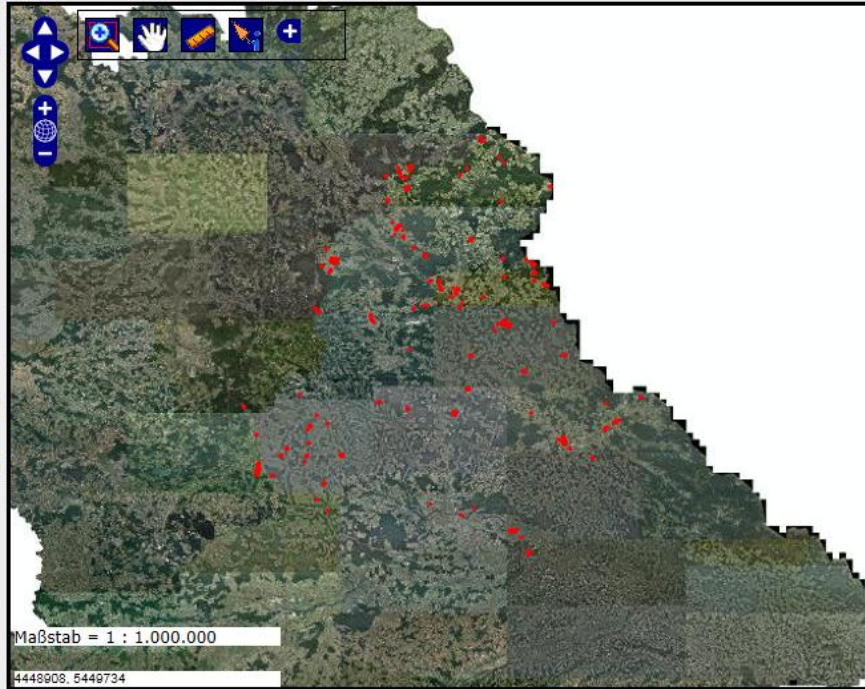
FLURNUMMER	GEMEINDE	GEMARKUNG	LANDKREIS	FLÄCHE	KAUFDATUM		
1292	Weiden i.d.Opf.	Rothenstadt	Weiden, i.d.Opf, Stadt	0,1130	03.05.1985	Zum Schutzgebiet	In Karte zeigen
189	Auerbach i.d.Opf.	Gunzendorf	Amberg-Sulzbach	1,0130	21.09.2011	Zum Schutzgebiet	In Karte zeigen
1034	Auerbach i.d.Opf.	Steinamwasser	Amberg-Sulzbach	1,7784	12.12.1995	Zum Schutzgebiet	In Karte zeigen
1035	Auerbach i.d.Opf.	Steinamwasser	Amberg-Sulzbach	0,0007	12.12.1995	Zum Schutzgebiet	In Karte zeigen
1044	Auerbach i.d.Opf.	Steinamwasser	Amberg-Sulzbach	0,2330	12.12.1995	Zum Schutzgebiet	In Karte zeigen
1045	Auerbach i.d.Opf.	Steinamwasser	Amberg-Sulzbach	0,5374	12.12.1995	Zum Schutzgebiet	In Karte zeigen
1047	Auerbach i.d.Opf.	Steinamwasser	Amberg-Sulzbach	0,5450	12.12.1995	Zum Schutzgebiet	In Karte zeigen
1048	Auerbach i.d.Opf.	Steinamwasser	Amberg-Sulzbach	0,9562	12.12.1995	Zum Schutzgebiet	In Karte zeigen
1051	Auerbach i.d.Opf.	Steinamwasser	Amberg-Sulzbach	0,0520	12.12.1995	Zum Schutzgebiet	In Karte zeigen



SCHUTZGEBIETS-PLATTFORM.

Karte anzeigen / ausblenden

- Edenhausen
 - Egling
 - Eglinger Filze
 - Ehenfeld
 - Eibenberg
 - Z** Eichenhofen
 - Elsa
 - Equarhofen
 - Ergersheim
 - Eußenheim
 - Fechheimer Berg
 - Finsing
 - Förrenbach
 - Fußbergmoos
 - Gallmersgarten
 - Geckenheim
 - Gennachmoos
 - Georgenberg
 - Geretshausen
 - Giebelstadt
 - Gillenmoos
 - Ginghartinger Bach
 - Gollau
 - Gössenheim
 - Großblankenbach
 - Großenbrach
 - S** Großer Berg Achtel
 - Grubenfelder Leonie**
 - Grünbachtal
 - Gundelau
 - Bitte auswählen
-



Geobasisdaten © Bayerische Vermessungsverwaltung 2012

BEZIRK: OBERPFALZ



Grundstücke Eigentum

FLURNUMMER	GEMEINDE	GEMARKUNG	LANDKREIS	FLÄCHE	KAUFDATUM	
1292	Weiden i.d.Opf.	Rothenstadt	Weiden, i.d.Opf, Stadt	0,1130	03.05.1985	Zum Schutzgebiet In Karte zeigen
189	Auerbach i.d.Opf.	Gunzendorf	Amberg-Sulzbach	1,0130	21.09.2011	Zum Schutzgebiet In Karte zeigen
1034	Auerbach i.d.Opf.	Steinamwasser	Amberg-Sulzbach	1,7784	12.12.1995	Zum Schutzgebiet In Karte zeigen
1035	Auerbach i.d.Opf.	Steinamwasser	Amberg-Sulzbach	0,0007	12.12.1995	Zum Schutzgebiet In Karte zeigen
1044	Auerbach i.d.Opf.	Steinamwasser	Amberg-Sulzbach	0,2330	12.12.1995	Zum Schutzgebiet In Karte zeigen
1045	Auerbach i.d.Opf.	Steinamwasser	Amberg-Sulzbach	0,5374	12.12.1995	Zum Schutzgebiet In Karte zeigen
1047	Auerbach i.d.Opf.	Steinamwasser	Amberg-Sulzbach	0,5450	12.12.1995	Zum Schutzgebiet In Karte zeigen
1048	Auerbach i.d.Opf.	Steinamwasser	Amberg-Sulzbach	0,9562	12.12.1995	Zum Schutzgebiet In Karte zeigen
1051	Auerbach i.d.Opf.	Steinamwasser	Amberg-Sulzbach	0,0520	12.12.1995	Zum Schutzgebiet In Karte zeigen



SCHUTZGEBIETS- PLATTFORM.

[Karte anzeigen / ausblenden](#)

ZEIGE ALLE FLÄCHEN:

Eigentumsverhältnis:

Bezirk:

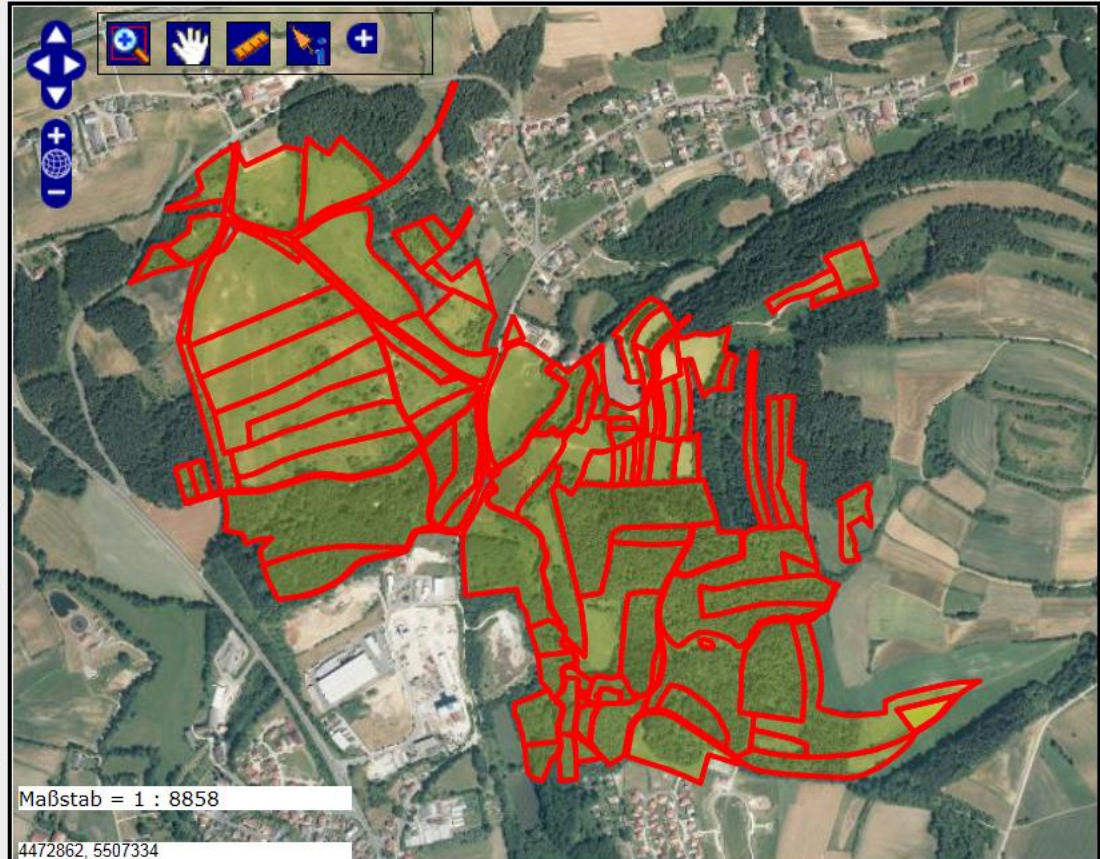
Landkreis:

Gemeinde:

Gemarkung:

... ODER WÄHLEN SIE HIER EIN SCHUTZGEBIET:

Schutzgebiet:









Geobasisdaten © Bayerische Vermessungsverwaltung 2012

[GRUBENFELDER LEONIE](#)[ZIELSETZUNG](#)[FLORA/FAUNA](#)[LEBENSRAUM](#)[PFLEGE](#)[NUTZUNG](#)[DOKUMENTE](#)[Grundstücke \(Eigentum und Pacht\)](#)

Biotop




- Flurnummer: 1017 - Gemarkung: Tännenberg
- Flurnummer: 1072 - Gemarkung: Tännenberg
- Flurnummer: 1154 - Gemarkung: Tännenberg
- Flurnummer: 856 - Gemarkung: Tännenberg
- Flurnummer: 859 - Gemarkung: Tännenberg
- Flurnummer: 920 - Gemarkung: Tännenberg
- Flurnummer: 935 - Gemarkung: Tännenberg

BIOTOPTYP	ANTEIL %	DATUM	FFH-LEBENSRAUM	BEWERTUNG	BEMERKUNG	
waldfreie, oligo- bis mesotrophe Niedermoore und Sümpfe	15					
GROßSEGGENRIEDER	10					
natürlicher oder naturnaher, dystropher See und Weiher (inkl. naturnahe, dystrophe Teiche)	0					
Grünland nasser bis (wechsel-)feuchter Standorte	40					
Feldgehölz nasser bis feuchter Standorte	10					
sonstige extensive Feucht- bzw. Nass(mäh)weide der planaren bis submontanen Stufe	15					

- Flurnummer: 991 - Gemarkung: Tännenberg
- Flurnummer: 994 - Gemarkung: Tännenberg

Eigentumsverhältnis:

Bitte auswählen

Bezirk:

Bitte auswählen

Landkreis:

Bitte auswählen

Gemeinde:

Bitte auswählen

Gemarkung:

Bitte auswählen

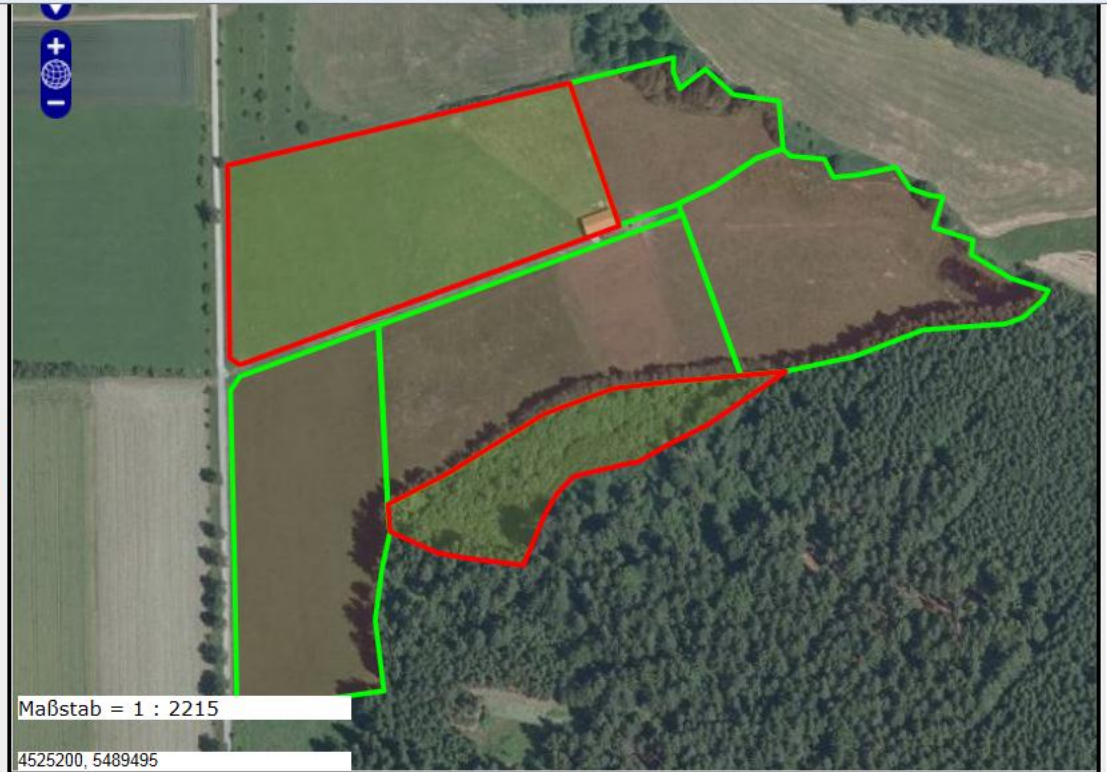
Auswählen

... ODER WÄHLEN SIE HIER EIN SCHUTZGEBIET:

Schutzgebiet:

Bitte auswählen

Auswählen



Geobasisdaten © Bayerische Vermessungsverwaltung 2012

KAINZBACHTAL

ZIELSETZUNG

FLORA/FAUNA

LEBENSRAUM

PFLEGE

NUTZUNG

DOKUMENTE



Nutzung



Neu



Excel-Export

Flurnummer: 1043 - Gemarkung: Tännesberg

NUTZUNG	ANTEIL %	JAHR	KOMMENTAR	NUTZER
Beweidung	100	2012	Weidekomplex Bursweiher	Pachtvertrag

Flurnummer: 1044 - Gemarkung: Tännesberg

Bitte auswählen ▼

Gemeinde:

Bitte auswählen ▼

Gemarkung:

Bitte auswählen ▼

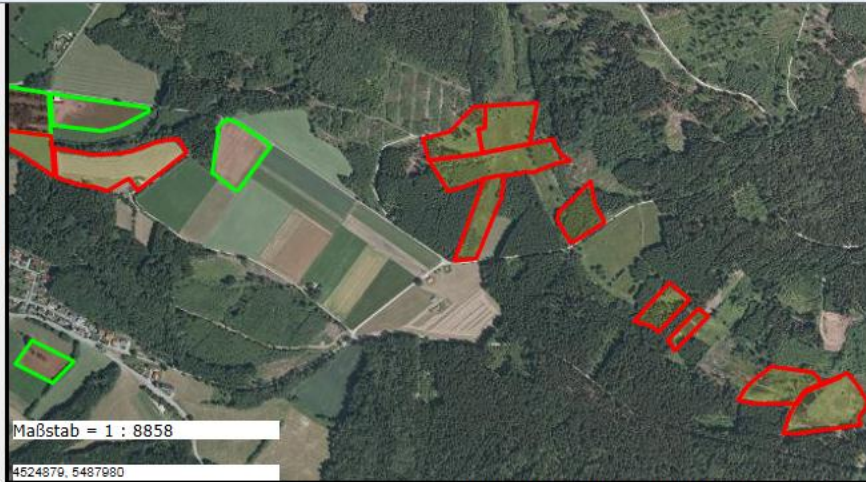
Auswählen

... ODER WÄHLEN SIE HIER EIN SCHUTZGEBIET:

Schutzgebiet:

Bitte auswählen ▼

Auswählen



Geobasisdaten © Bayerische Vermessungsverwaltung 2012

KAINZBACHTAL

ZIELSETZUNG

FLORA/FAUNA

LEBENSRAUM

PFLEGE

NUTZUNG

DOKUMENTE



Dateien / Anlagen



Schutzgebietsreport



Neu

Zusammenfassung: Alle Grundstücke

TYP	DATEI	KOMMENTAR		
application/pdf	Maßnahmenumsetzung_FINr.935,_919,2_13.05.03.pdf		Herunterladen	Löschen
application/pdf	Biotopkartierung_01.09.88.pdf		Herunterladen	Löschen
application/pdf	Antrag_Flaechenerwerb_FINr.935,_919,2_19.07.02.pdf		Herunterladen	Löschen
application/pdf	Flaechenankauf_FINr.935,_919,2_19.09.02.pdf		Herunterladen	Löschen
application/pdf	Foerderbescheid_935,_919,2_13.05.03.pdf		Herunterladen	Löschen
application/pdf	Vereinbarung_Entschaedigung_FINr.1154_22.09.05.pdf		Herunterladen	Löschen
application/pdf	Bauerlaubnis_FINr.1154_22.09.05.pdf		Herunterladen	Löschen
application/pdf	Foerderbescheid_FINr.920_14.05.97.pdf		Herunterladen	Löschen
application/pdf	Bewilligungsbescheid_FINr._920_15.10.98 (2).pdf		Herunterladen	Löschen
application/pdf	Ablehnung_Verlegung_d._Wasserleitungstrasse_04.04.97.pdf		Herunterladen	Löschen
application/pdf	Einverstaendniserklaerung_FINr.994_19.03.08.pdf		Herunterladen	Löschen
application/pdf	Foerderbescheid_FINr.994_18.06.96.pdf		Herunterladen	Löschen
application/pdf	Aenderungsbescheid_954,_954,2_17.09.89.pdf		Herunterladen	Löschen
application/pdf	LBV_Rotviehprojekt.pdf		Herunterladen	Löschen
application/pdf	Laufkäfer_Tännesberg_Muise.pdf		Herunterladen	Löschen
application/pdf	Veraenderungsnachweis_FINr.859,_859,1.pdf		Herunterladen	Löschen
application/pdf	Einverständniserklärung_FINr.999_25.03.08.pdf		Herunterladen	Löschen
application/pdf	Bewilligungsbescheid_FINr.952_15.10.98.pdf		Herunterladen	Löschen
application/pdf	Foerderbescheid_FINr.952,_954,_954,2_08.12.97.pdf		Herunterladen	Löschen

Landesbund für Vogelschutz in Bayern e.V. - Verband für Arten und Biotopschutz- (LBV)

www.lbv.de

www.gobibaer.de



Vielen Dank für Ihre Aufmerksamkeit!!!

Ralf Hotzy, Referatsleiter Landschaftspflege
LBV-Landesgeschäftsstelle

